



## **C1 Innovations concernant l'enherbement des vignobles pour favoriser la biodiversité et la résilience des agroécosystèmes**

### ***Livrable du projet C1***

**Lignes directrices concernant le développement de vignobles adaptés au climat et favorisant la biodiversité**

#### **Summary:**

A brief introduction to the LIFE VineAdapt project is followed by a presentation of the “Biodiverse Winegrowing” label. Information is given on the establishment and maintenance of wildflower inter-rows in vineyards, including a list of recommended species. Finally, contact persons for practical questions are named.

# *Abeilles sauvages typiques dans les vignobles*

En installant des inter-rangs riches en espèces sauvages et locales, les vignobles peuvent contribuer à la promotion des abeilles sauvages, un groupe important de pollinisateurs. Ainsi, les études menées dans le cadre du projet LIFE VineAdapt ont montré que le nombre d'espèces et d'individus d'abeilles sauvages était plus élevé dans les inter-rangs semés que dans les inter-rangs dominées par les graminées. L'utilisation d'espèces sauvages indigènes de différentes familles dans le mélange de graines est une condition préalable pour que les abeilles sauvages présentes dans la région puissent les utiliser comme sources de nectar et de pollen.



Foto: Lea Sieg

Nous avons pu identifier un total de 65 espèces d'abeilles sauvages dans les 15 vignobles du Luberon étudié, ce qui représente 15 % de la richesse d'abeilles sauvages du Luberon. Parmi ces espèces, toutes sont polylectiques, nichent en majorité dans le sol ou le bois mort, et aucune n'est répertoriées sur les listes d'espèces menacées au niveau national ni Européen. Le tableau suivant présente les 11 espèces d'abeilles les plus fréquemment rencontrées sur les vignobles étudiés en 2024. Il montre bien que le semis du mélange haute diversité favorise la grande majorité des abeilles sauvages.

Espèces d'abeilles les plus fréquentes

Nom scientifique de l'espèce	Nom vernaculaire de l'espèce	Nombre d'individus		Type d'alimentation/nidification
		Inter-rangs semés	Inter-rangs controles	
<i>Ceratina cyanea</i>	Cératine bleutée	14	14	polylectique
<i>Hoplitis cristatula</i>	Aucun nom vernaculaire	17	8	polylectique
<i>Hylaeus annularis</i>	Aucun nom vernaculaire	19	0	polylectique
<i>Lasioglossum corvinum</i>	Aucun nom vernaculaire	6	5	polylectique
<i>Lasioglossum glabriusculum</i>	Aucun nom vernaculaire	114	51	polylectique
<i>Lasioglossum griseolum</i>	Aucun nom vernaculaire	48	40	polylectique
<i>Lasioglossum malachurum</i>	Aucun nom vernaculaire	8	2	polylectique
<i>Lasioglossum minutissimum</i>	Aucun nom vernaculaire	6	14	polylectique
<i>Lasioglossum pauperatum</i>	Aucun nom vernaculaire	18	15	polylectique
<i>Lasioglossum pauxillum</i>	Aucun nom vernaculaire	87	40	polylectique
<i>Lasioglossum villosulum</i>	Aucun nom vernaculaire	62	59	polylectique

Sources

Saure, C. (2020): Rote Listen Sachsen-Anhalt – 63. Bienen (Hymenoptera: Apiformes). Halle: Berichte des Landesamtes für Umweltschutz Sachsen-Anhalt: Vol. 1/2020, pp. 777-790.

Scheuchl, E., & Willner, W. (2016): Taschenlexikon der Wildbienen Mitteleuropas: Alle Arten im Porträt. Wiebelsheim: Quelle & Meyer.

Westrich, P., Frommer, U., Mandery, K., Riemann, H., Ruhnke, H., Saure, C., et al. (2011): Rote Liste und Gesamtartenliste der Bienen (Hymenoptera, Apidae) Deutschlands. In M. Binot-Hafke, S. Balzer, N. Becker, H. Gruttke, H. Haupt, N. Hofbauer (Eds.), Rote Liste gefährdeter Tiere, Pflanzen und Pilze Deutschlands. Band 3: Wirbellose Tiere (Teil 1). Münster (Landwirtschaftsverlag). Naturschutz und Biologische Vielfalt (pp. 373-416).

Ci-dessous, une sélection d'observation d'abeilles sauvages lors des prospections des inter-rangs semés dans les vignobles des viticulteurs participant au projet en Allemagne.

Les trois premières photos représentent des butineuses généralistes qui butinent un large éventail de plantes hôtes (abeilles polylectiques).

Sur la photo ci-dessous, on voit une abeille dorée visiter les fleurs du lotier corniculé. Son mode de nidification est particulier - l'abeille installe son couvain dans des coquilles d'escargots vides, raison pour laquelle les vignobles font partie de ses habitats caractéristiques.



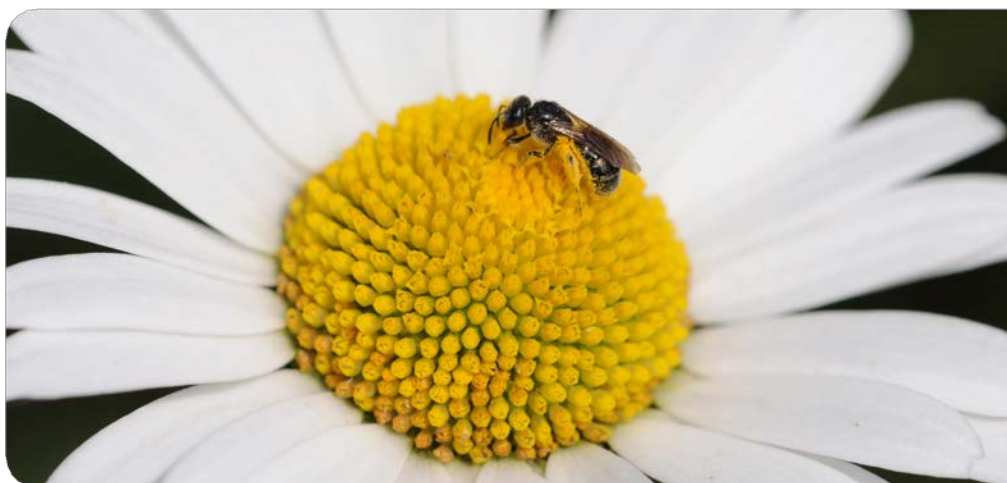
Foto: Lea Sieg

D'autres représentants fréquents sont le bourdon des pierres, que l'on voit ici sur une fleur, ainsi qu'une abeille étroite représentée sur la photo dessous, sur une marguerite de prairie.

Foto: Lea Sieg



Foto: Lea Sieg



Les trois espèces d'abeilles sauvages suivantes sont dépendantes de la marguerite, de la mauve et de la campanule pour la collecte du pollen (abeilles oligolectiques). Sur ces photos, on peut voir l'abeille à soie sur une marguerite de prairies, deux mâles d'abeille à longues cornes de la mauve, fortement menacée dans toute l'Allemagne, sur la mauve musquée; et l'abeille à courtes pattes sur une campanule à feuilles rondes sur.



Foto: Lea Sieg



Foto: Lea Sieg



Foto: Lea Sieg

